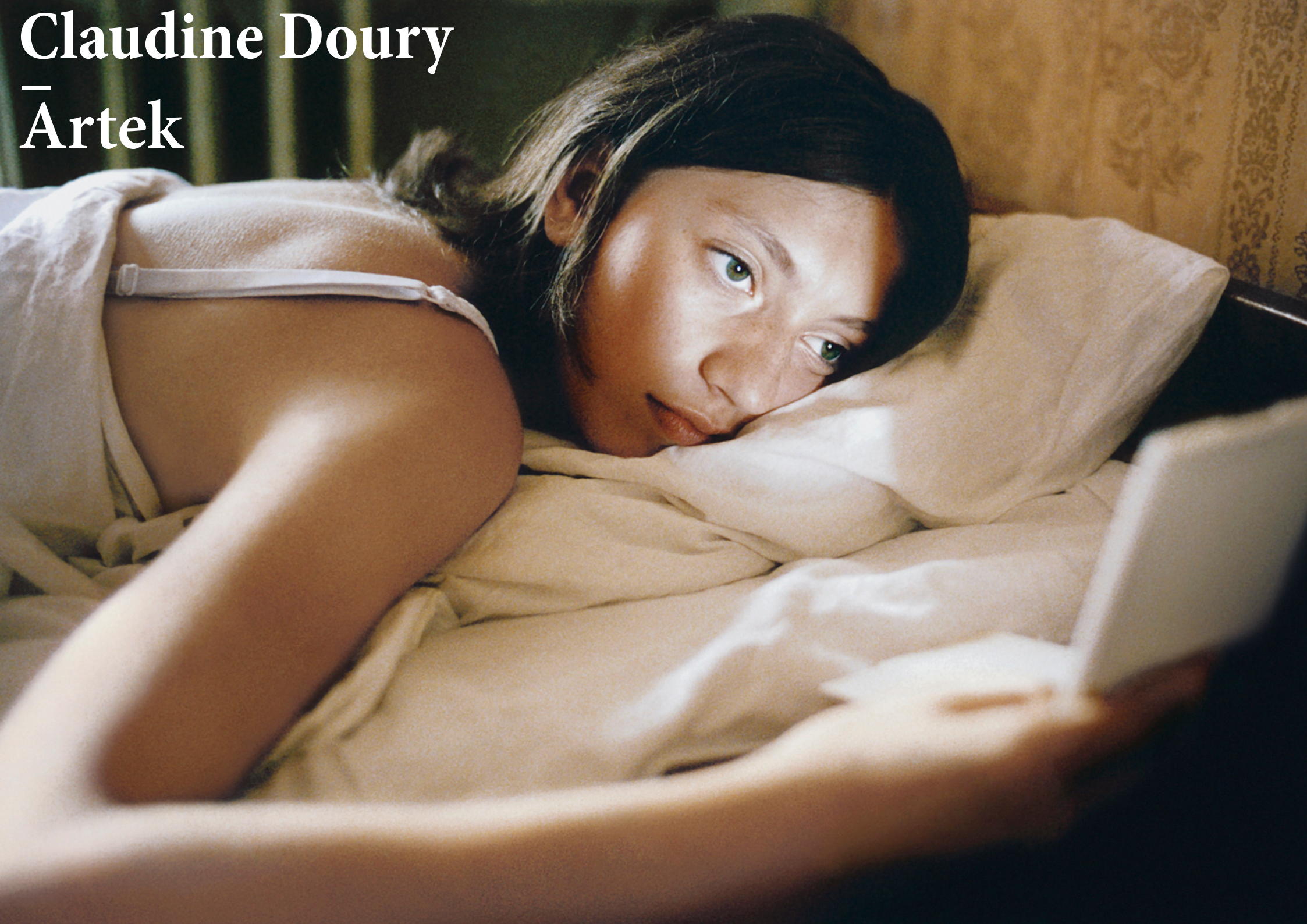


Claudine Doury  
—  
Artek



## ARTEK, UN ÉTÉ EN CRIMÉE

Créé en 1925 en Crimée, sur les bords de la mer Noire, Artek, le plus célèbre des camps de vacances pour jeunes adolescents, symbolisait la réussite du régime communiste. Depuis l'éclatement de l'URSS, malgré les profondes mutations sociales et politiques, Artek constitue aujourd'hui encore une étape importante dans la vie des jeunes adolescents russes. Chaque année, près de 4500 enfants séjournent à Artek. L'uniforme a disparu, l'idéologie est plus discrète, mais tout ce qui singularise l'adolescence demeure : instants de solitude, de fragilité, métamorphose du corps, découverte de l'autre, jeu de séduction.

Depuis 1993, Claudine Doury s'est rendue à quatre reprises à Artek. Elle pose un regard empreint d'un profond respect et de fascination sur cet âge vulnérable.

« C'est une fiction qui dure depuis trois quarts de siècle, à la fois grandiose et dérisoire, sublime et cauchemardesque, et qui invente, par-delà l'histoire, son propre temps, ses propres règles, ses rites et ses rêves. Un lieu parfait, donc, pour que s'exprime l'intensité des émotions adolescentes des jeunes gens et des jeunes filles auxquels Artek est dévolu...»

-

Claudine Doury



Claudine Doury, Artek



Claudine Doury, Artek



Claudine Doury, Artek



Claudine Doury, Artek



Claudine Doury, Artek







Claudine Doury, Artek





Claudine Doury, Artek

## Composition de l'exposition

---



*Artek*, Le Pavillon Carré de Baudouin, Paris, 2011

20 tirages couleurs, encadrés au format de 40 x 50 cm



Claudine Doury, *Artek*

# Claudine Doury

La photographe Claudine Doury, née à Blois, vit et travaille à Paris. Son travail aborde les notions de mémoire, de transition et de passage, notamment autour de l'adolescence et du voyage. Cette quête l'a menée en Russie, Ukraine, Ouzbékistan, Kirghizstan, à la découverte de peuples peu étudiés, voire inconnus. Dans la série *Peuples de Sibérie*, récompensée en 1999 par le Prix Leica Oscar Barnack et le World Press Award, elle a documenté la vie et les coutumes des minorités natives de cette région du monde. Cette série a donné lieu à sa première monographie publiée au Éditions du Seuil sous le même nom. Son travail se développe par la suite sur ces notions de transition et d'identité dans une approche à la fois artistique et documentaire. En 2004, elle reçoit le Prix Niépce pour l'ensemble de son oeuvre.

Elle a publié quatre autres ouvrages monographiques: *Peuples de Sibérie*, *Artek*, *Un été en Crimée*, *Loulan Beauty*, *Sasha* et *L'Homme Nouveau*. Ses photographies sont exposées en France et à l'étranger, et se trouvent dans différentes collections publiques et privées dont le FRAC. Elle est représentée par la Galerie Particulière à Paris et à Bruxelles et est membre de l'Agence VU.

## Sélection et Expositions individuelles

**2018**

*Le long du fleuve Amour*, Galerie Particulière, Paris  
*Une odyssee sibérienne*, Académie des Beaux-Arts, Paris  
*Sasha*, *Artek et l'Homme nouveau*, Festival du regard, Cergy-Pontoise

**2014**

*Loulan Beauty*, Galerie Confluence, Nantes  
*Sasha*, Galerie Dityvon, Angers  
*Peuples de Sibérie*, Bibliothèque de Bobigny  
*Loulan Beauty and Artek*, Espace St Cyprien, Toulouse

**2012**

*Sasha*, Galerie Confluence, Nantes  
*Sasha*, Box Galerie, Bruxelles  
*Sasha*, La Galerie Particulière, Paris

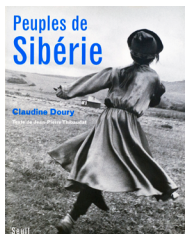
**2011**

*Claudine Doury, Photographies* (1999-2010), Le Pavillon Carré de Baudouin, Paris  
*Passages*, Hôtel de Ville, Rennes

**2010-1999**

*Artek*, Dali Photo Festival, Dali, Chine, 2009  
*Loulan Beauty*, Breda Photo, Breda's museum, Pays-Bas, 2008  
*Loulan Beauty*, Galerie Camera Obscura, Paris, 2007  
*Peuples de Sibérie*, Médiathèque Noisy le sec, 2005  
Photographe en résidence, Galerie du théâtre de la Passerelle, Gap, 2002  
*Peuples de Sibérie*, Festival Etonnants Voyageurs, Saint-Malo, 2000  
*Peuples de Sibérie*, Musée Arctique de Rovaniemi, Finlande, 2000  
*Peuples de Sibérie*, Parc de la Villette, Pavillon Paul Delouvrier, Paris, 1999

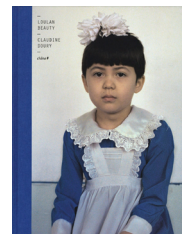
## Bibliographie



*Peuples de Sibérie*,  
Éditions du Seuil, 1999



*Artek*,  
Éditions de La Martinière, 2004



*Loulan beauty*,  
Éditions du Chêne, 2007



*Sasha*,  
Éditions du Caillou bleu, 2011



*L'Homme nouveau*,  
Filigranes Éditions, 2017



*Amour*,  
Chose Commune, 2019

## Collections Publiques et Privées

Fonds National d'Art Contemporain, Paris, France - L'Imagerie, Lannion, France - Musée de la Photographie, Braga, Portugal - Artothèque, La Rochelle, France - Artothèque, La Roche-sur-Yon, France - Agnès B., Paris, France - Le théâtre de la passerelle, Gap, France

# VU'

**Patricia Morvan**

Responsable Projets Culturels et Expositions  
Cultural projects and Exhibitions manager

E-mail: [morvan@abvent.fr](mailto:morvan@abvent.fr)  
Phone: +33 1 53 01 85 89  
Mobile: +33 6 22 82 36 49

[www.agencevu.com](http://www.agencevu.com)