

# Distress

Stéphane Duroy

---

VU' Exposition



# Distress

Cette description de la condition humaine, de ses frustrations interminables, entre ennui et résignation, réactualise les injustices profondes qui, tout au long du XXe siècle, ont plongé les peuples européens dans une tragédie sans fin.

Hier, le reniement de leurs valeurs humanistes par les nations européennes, aveuglées par la peur, a précipité nombre d'entre elles dans l'abjection totalitaire.

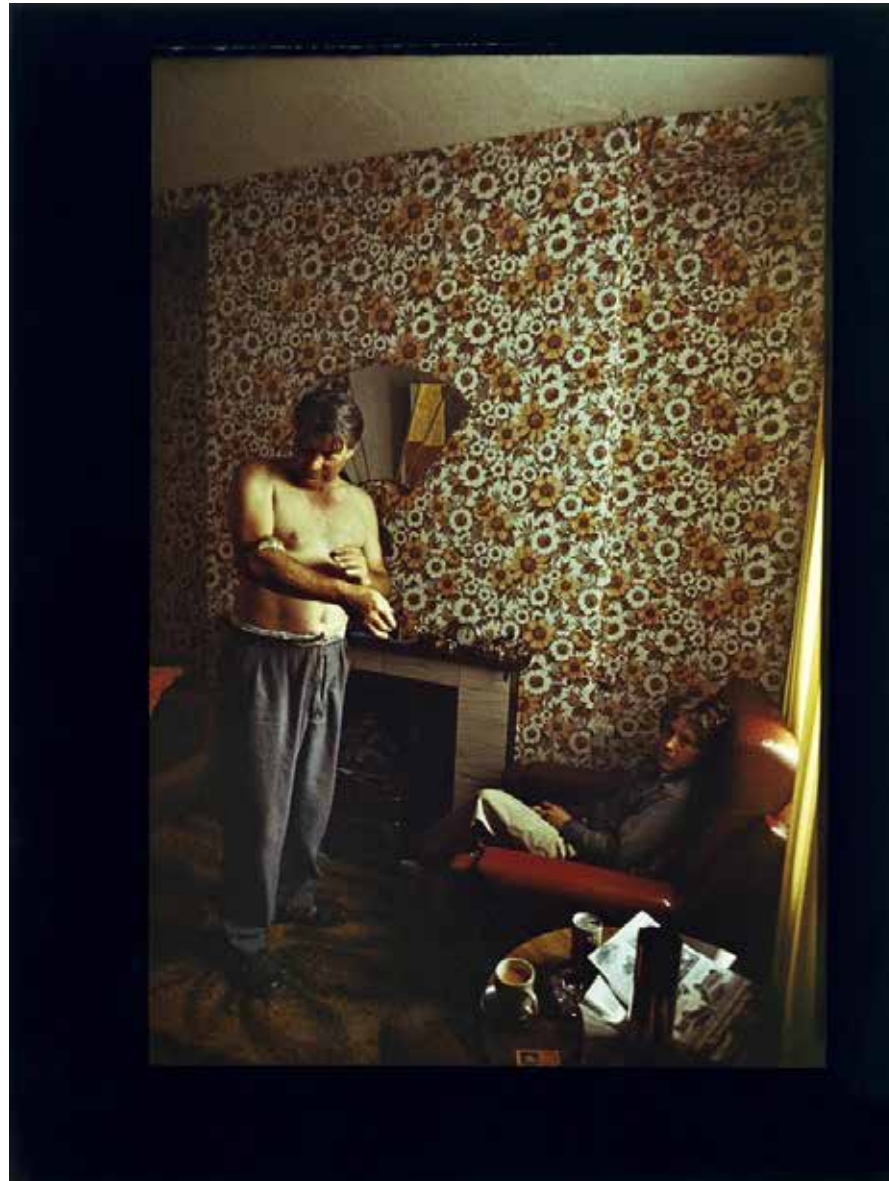
Aujourd'hui, recrudescence, la détresse humaine demeure quel que soit son visage : solitude, exclusion, chômage, racisme, antisémitisme....- une menace réelle pour la collectivité quand un nombre infime d'individus accède au savoir, laissant la majorité dans l'ignorance et le mépris.

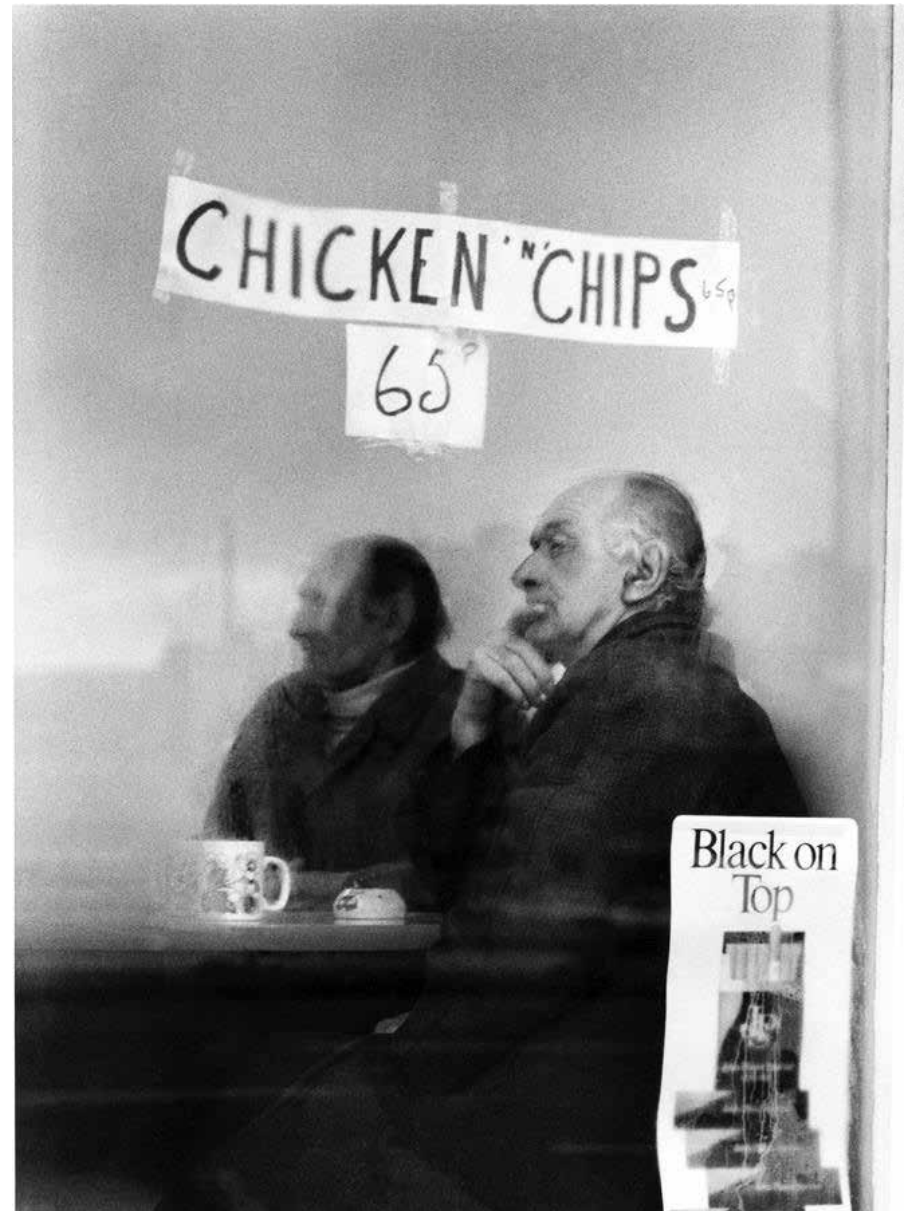
Distress est l'aboutissement d'une plongée de plus de trente années dans un pays profondément meurtri.

Stéphane DUROY  
Berlin , Décembre 2010

















33 photographies encadrées

10 tirages Cibachromes

17 tirages noir et blanc formats 18 x 24 cm et 24 x 30 cm

3 tirages noir et blanc format 54 x 36 cm

3 tirages noir et blanc formats 40 x 50 cm et 60 x 80 cm



## Stéphane Duroy

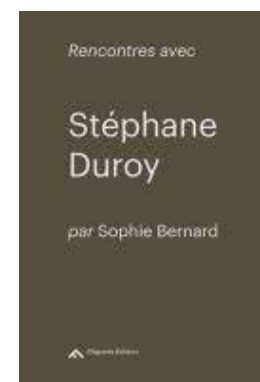
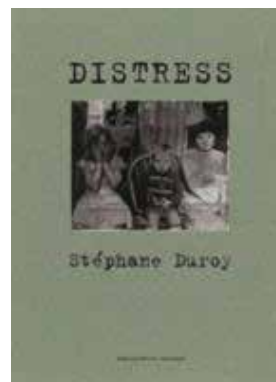
Photographe français, membre de l'agence VU' depuis ses débuts, vit à Paris

D'abord photographe de presse, Stéphane Duroy s'éloigne peu à peu du reportage pour interroger le rapport à l'histoire d'une Europe du XXème siècle marquée par deux guerres atroces, dans une approche à la fois documentaire et conceptuelle, avec une sobriété de moyens qui interdit le spectaculaire que l'anecdotique.

« De 1977 à 2002, j'entrepris une vaste enquête photographique sur la société britannique dont les clivages sociaux, très marqués, illustrent la complexité d'une communauté humaine.

Berlin-Ouest dès 1979 s'imposa comme le lieu de cause à effet, le lieu où furent décidées les grandes orientations qui ont généré la tragédie européenne et remis en question nos chères valeurs. Enfin, à partir de 1984, les États-Unis magnifique symbole d'espoir, grand rêve ready-made auquel

personne ne croit, ferme le cercle. Ce parcours obsessionnel forme aujourd'hui un théâtre clos préfigurant l'enchaînement de nos comportements, la survie en groupe, le pouvoir et ses luttes, l'échec, l'amertume, le rejet, la fuite enfin, mélange d'espoir sincère et de duplicité. »



# VU'

**Patricia Morvan**

Responsable Projets Culturels et Expositions  
Cultural projects and Exhibitions manager

E-mail: [morvan@abvent.fr](mailto:morvan@abvent.fr)

Phone: [+33 1 53 01 85 89](tel:+33153018589)

Mobile: [+33 6 22 82 36 49](tel:+33622823649)

[www.agencevu.com](http://www.agencevu.com)