



VU' Exposition

Sasha

Claudine Doury

Sasha

« Sasha, qui fut petite Ile, a grandi. Sasha devient une jeune Ile et se cherche aussi bien dans le miroir que dans le territoire qui fut celui, originel, de sa mère. Un territoire de forêt, de magie et d'images donc, de ces territoires dans lesquels on peut inventer contes et illusions, croiser des elfes et recouvrir de boue son corps qui change, qui devient un instant statue éphémère et sort ensuite de sa gangue. Un monde aquatique aussi, comme pour une renaissance dont la pureté se parera de robes blanches pour fêtes de contes de fées d'un autre âge. On pourra marcher sur les eaux, en avoir l'illusion au moins, comme l'on rêvait, plus jeune, de voler. On pourra ressortir de l'eau, en compagnie de la copine, l'amie, le double, coiffées d'algues vertes, devenues le temps d'une baignade des personnages sans identité dans une nature intouchée. Il y aura la tentation d'Ophélie quand l'eau, parfaitement étale, en miroir, laissera apparaître le seul visage et une certaine gravité. Comme souvent, on sentira que tout se passe à l'intérieur, qu'il s'agit d'indicible...»

«...On pourra jouer, à la limite du cauchemar qui guette tous les rêves, s'enterrer à moitié dans le grand champ d'herbe, puis redevenir une autre et s'attarder, sérieuse, à contem- pler les limaces qui ne font pas vraiment la course. On pourra détenir le renard mais on s'enfuira dans un grand envol de poussière blanche, de bribes de temps. Puis, un jour, on coupera la tresse blonde et on la conservera comme la photographie conserve dans le miroir l'image du visage. Son visage ? Un autre visage ?

Temps de doute. Tout cela n'est possible que parce que la lumière et les couleurs, apaisées, nimbent tout d'un camaïeu savant dans lequel dominant les verts qui côtoient les bruns. Parce que, visiblement, ces images sont acceptées mais que le calme et l'ab- sence d'anecdote, une rigueur tendue et une indiscutable beauté offrent une apparence sensible : celle qui dissimule un bouillonnement et des déchirements intérieurs.

C'est ainsi que rien ne laisse prise à nos voyeurismes et que nous restons là, à la fois fascinés et frustrés, comme on l'est à cet âge de la vie, dans cet intermède excitant et effrayant, et ce que l'on soit celle qui vit la transformation, celle qui la regarde en cher- chant à la mettre en forme sans la décrire alors qu'elle en est également actrice ou bien nous, parfaitement extérieurs et qui regardons. Une alliance de mystère, de magie, de temps indescriptible et de beauté parfois vénéneuse installe un monde en suspension. Nous sommes parfois tentés de nous y perdre mais nous constatons bien vite qu'il nous est impossible d'y pénétrer. Nous avons, sans doute, trop vite oublié que nous avons vécu cela et n'avons su le préserver suf samment. Une gravité, une tristesse légère, nous envahissent alors. Les feuilles jaunissent un peu au bord de l'étang. Il est trop tard. Le temps a passé.»

Christian Caujolle















Cette exposition est composée de 17 tirages couleurs, encadrés au format Lambda print, 86,7 x 120 cm

PHOTOGRAPHIE

Le phénomène adolescent scruté par Claudine Doury

Claudine Doury est une photographe attachante. Après avoir documenté en noir et blanc la vie des peuples de Sibérie, ramené pendant dix ans de lumineuses images en couleurs d'un camp de jeunesse de Crimée, côtoyé les filles de la steppe aux mille nattes du côté de la mer d'Aral, elle dévoile les images de sa fille Sasha. Toujours cette passion pour dresser un portrait visuel de l'adolescence, captée avec quelle pudeur, quelle délicatesse! en ses moments de solitude, de fragilité. Claudine Doury, c'est notre Rineke Dijkstra à nous. Comme la photographe néerlandaise, célèbre pour si justement saisir le monde de l'adolescence, elle explore ce moment de la vie, émotionnellement complexe, aussi pétri de mal-être que de rêves. Comme dans les films de Gus Van Sant, métamorphose du corps, recherche d'identité, vulnérabilité et séduction y rivalisent. N'est-on pas dans le passage? Et les décors plantés, le plus souvent, dans l'univers inquiétant, voire magique de la forêt, bordée d'un lac, ne sont-ils pas propices à jouer sa vie en maniant illusion, rêve ou traumatisme? Claudine Doury s'enfoncé dans cet univers, nous le donne à deviner, à



Claudine Doury

palper, tout en réussissant à le tenir à distance. La mère s'efface devant la photographe. La fille devant l'obsession de la mère. « C'est ainsi, écrit Christian Caujolle dans le livre *Sasha* paru aux éditions du Caillou bleu, que rien ne laisse prise à nos voyeurismes et que nous restons là, à la fois fascinés et frustrés, comme on l'est à cet âge de la vie, dans cet intermède excitant et effrayant... »

MAGALI JAUFFRET

La Galerie particulière, 16, rue du Perche, Paris 3^e, www.lagaleriesparticuliere.com.

Exposition Theatre forum meyrin

PHOTOGRAPHIE

CLAUDINE DOURY

LE PETIT OISEAU VA SORTIR

Avec cette nouvelle série baptisée *Sasha*, comme sa fille qui en est l'égérie, la photographe française s'éloigne du monde du documentaire pur et dur mais pas de celui de l'adolescence qu'elle a souvent exploré dans son travail. Aventure intime dans les coulisses d'un âge aussi fugace qu'indélébile.

PAR MATHIEU CASSE

Parvenir bon d'une adolescence au États-Unis, Quinzentaers à Cuba, Roussakoff Festival en Finlande, soviétique. Sasha en France : ces dernières années, Claudine Doury a photographié des jeunes, parfois son objectif sur les rites de passage qui marquent la fin de l'enfance. « Pendant ce temps, ma fille quitte son documentaire la science, éclaire la photographie. L'existence n'est plus ce que de photographier mais plus ce que de passer socialement existants, mais plutôt à faire cadaver de ces rituels de transition, ses joies secrètes, ses tristesses et ses douleurs... Si nous ne pouvons pas nous en faire, nous nous en faisons. »

ACTU
Claudine Doury expose sa série Sasha à la Galerie Particulière, 16, rue du Perche, 75003 Paris, jusqu'au 26 février. Réserver ses places : www.lagaleriesparticuliere.com. Elle va par ailleurs participer au prochain festival de photographie de Caillou Bleu, www.cailloubleu.com.

BIO
Claudine Doury est née le 16 mai 1959. Elle est mariée et a deux enfants. Elle a travaillé pendant dix ans pour le magazine *l'Espresso* et a été photographe pour *l'Espresso* pendant dix ans. Elle a aussi travaillé pour *l'Espresso* pendant dix ans. Elle a aussi travaillé pour *l'Espresso* pendant dix ans.

Exposition Bobigny

PHOTO TEEN-AGE

LE REGARD SENSIBLE DE CLAUDINE DOURY SUR SA FILLE, ENTRE L'ENFANT ET LA FEMME... UN MOMENT DE GRÂCE ET DE MYSTÈRE.

LA PHOTOGRAPHE. Née en 1959, Claudine Doury s'est fait connaître en 1999 avec sa série « Peuples de Sibérie », pour laquelle elle a reçu le World Press. En 2004, elle est lauréate du prix Niépce pour l'ensemble de son travail. Fascinée par la jeunesse, elle a photographié

sa fille, Sasha, dans un monde naturel et symbolique aux couleurs sourdes. **L'EXPOSITION.** Une adolescente aux yeux clos, la tête sous une cloche de verre, comme pour figer le moment; la même au milieu des feuilles mortes, ou scrutant des limaces... Les photographies de



Claudine Doury captent un temps paradoxal et mystérieux, celui de la transition, l'adolescence... **A-C.M.** *Claudine Doury, « Sasha », du 5 janvier au 26 février, à La Galerie Particulière, 16, rue du Perche, 75003 Paris, www.lagaleriesparticuliere.com*

Exposition Bobigny

Claudine Doury est une photographe née à Blois et basée à Paris. Elle reçoit le prix Leica Oscar Barnack en 1999, le World Press en 2000 pour sa série Peuples de Sibérie et, en 2004, le prix Niepce pour l'ensemble de son travail. Sa première monographie, Peuples de Sibérie, a été publiée en 1999. Depuis, Claudine Doury a publié Artek, un été en Crimée (2004), Loulan Beauty (2007) et Sasha (2011).

Elle est représentée par la Galerie Particulière à Paris, Box Galerie à Bruxelles, et elle est membre de l'agence VU.

Sélection expositions individuelles

Loulan Beauty, Galerie Confluences, Nantes, 2014
 Sasha, Galerie Dityvon, Angers, 2014
 Peuples de Sibérie, Bibliothèque de Bobigny, 2014
 Loulan Beauty and Artek, Espace St Cyprien, Toulouse, 2014
 Sasha, Galerie Confluence, Nantes, 2012
 Sasha, Box Galerie, Bruxelles, Belgique, 2012
 Sasha, La Galerie Particulière, Paris, France, 2012
 Claudine Doury, Photographies (1999-2010), Le Pavillon Carré de Baudouin, Paris, du 23 septembre au 26 novembre 2011
 Claudine Doury, Passages, Hôtel de Ville, Rennes, du 23 septembre au 23 octobre 2011
 Loulan Beauty, La Fabrique du Pont

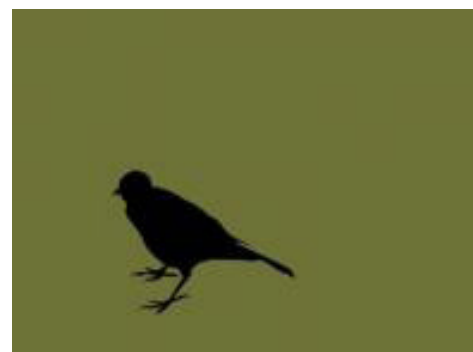
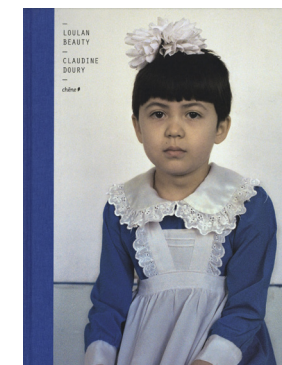
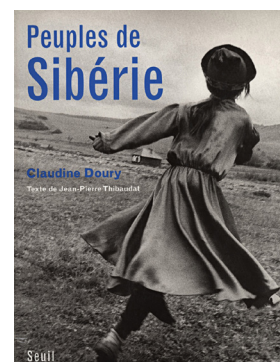
d'Aleyrac, Saint Pierreville, 2010
 Artek, Dali Photo Festival, Dali, Chine, 2009
 Peuples de Sibérie, Galerie du Centre Culturel Joseph Kessel, Villepinte, 2009
 Loulan Beauty, Breda Photo, Breda's museum, Pays Bas, 2008
 Loulan Beauty, Galerie Camera Obscura, Paris, 2007
 Peuples de Sibérie, Médiathèque Saint Etienne, 2006
 Peuples de Sibérie, Médiathèque Noisy le sec, 2005
 Artek, Picto Bastille, Paris, 2004
 Photographe en résidence, Galerie du théâtre de la passerelle, Gap, 2002
 Peuples de Sibérie, Centre culturel, Le Mans, 2002
 Peuples de Sibérie, Hôtel de ville, Saint Ouen l'Aumône, 2001
 Peuples de Sibérie, Festival « Etonnants Voyageurs », Saint Malo, 2000
 Peuples de Sibérie, Musée Arctique de Rovaniemi, Finlande, 2000
 Peuples de Sibérie, Parc de la Villette, pavillon Paul Delouvrier, Paris, 1999

Collections publiques et privées

Fonds National d'Art Contemporain, Paris, France
 L'Imagerie, Lannion, France
 Musée de la Photographie, Braga, Portugal
 Artothèque, La Rochelle, France
 Artothèque, La Roche-sur-Yon, France
 Agnès B., Paris, France
 Le théâtre de la passerelle, Gap, France

Bibliographie

Sasha, Editions du Caillou Bleu, 2011
 Loulan Beauty, Editions du Chêne, 2007
 Artek, un été en Crimée, Editions de la Martinière, 2004
 Peuples de Sibérie, éditions du Seuil, 1999



VU'

Patricia Morvan

Directrice Projets Culturels et Expositions
Cultural projects and Exhibitions manager

E-mail: morvan@abvent.fr

Phone: [+33 1 53 01 85 89](tel:+33153018589)

Mobile: [+33 6 22 82 36 49](tel:+33622823649)

www.agencevu.com