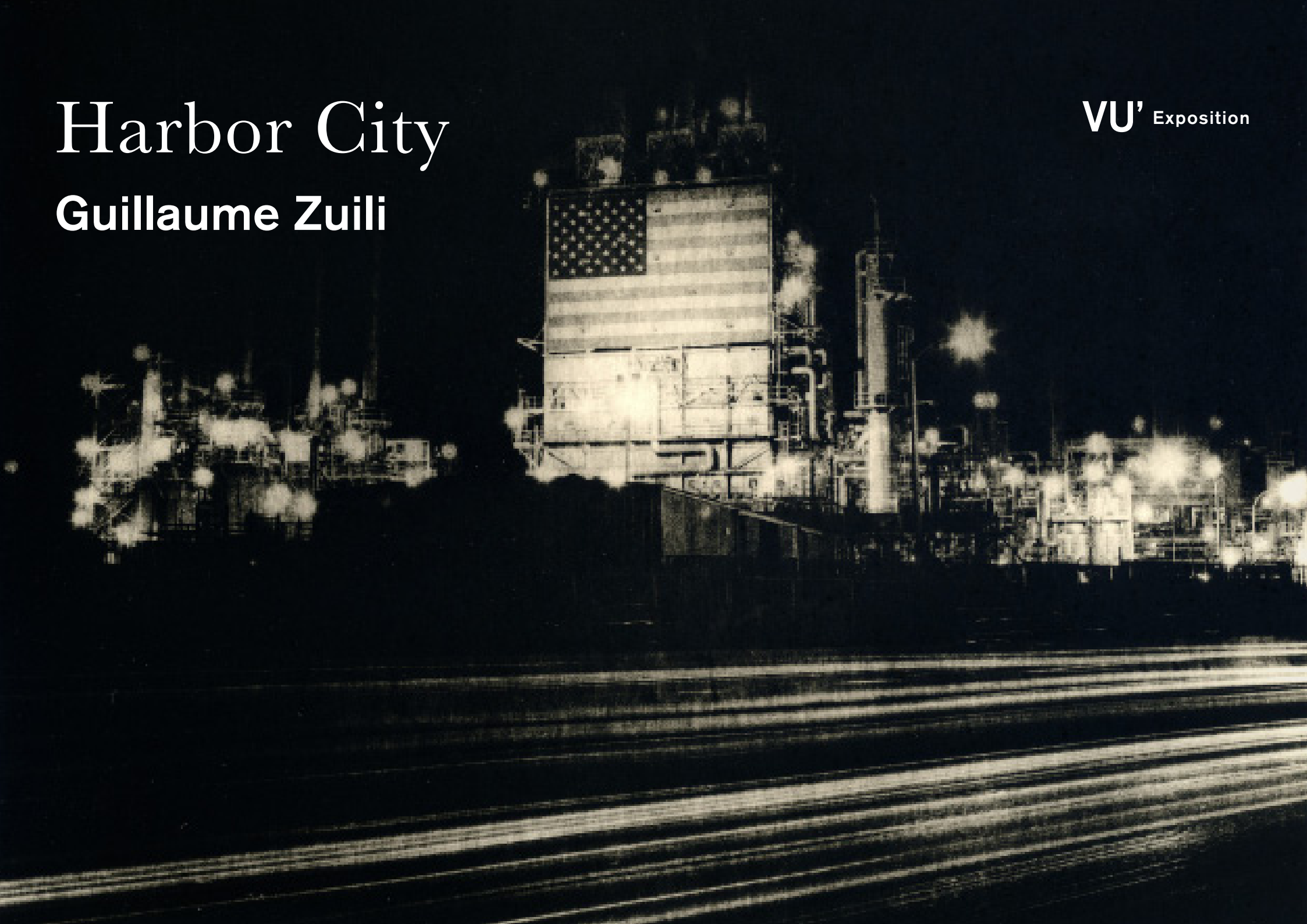


Harbor City

Guillaume Zuili

VU' Exposition



Harbor City

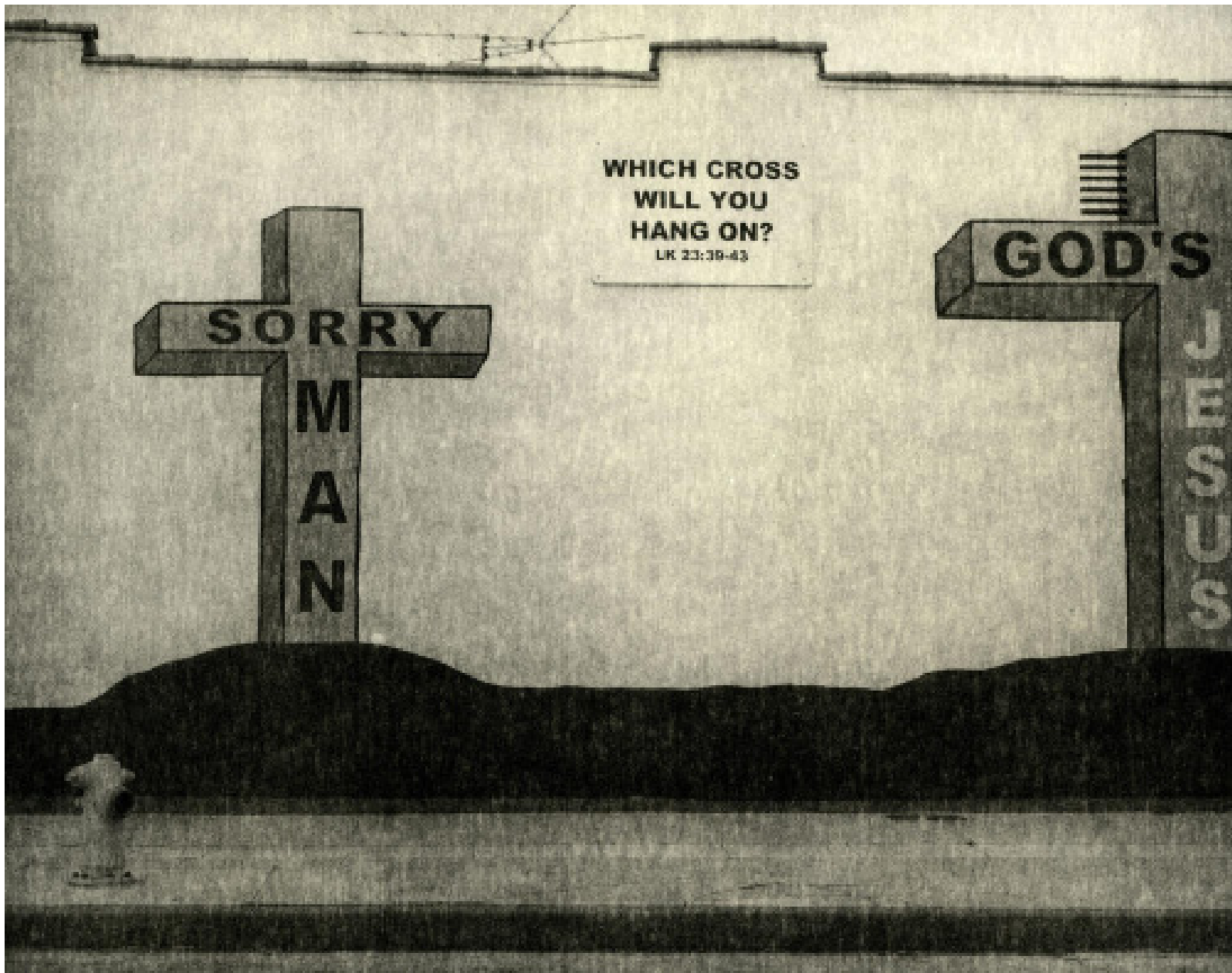
Los Angeles, 2016

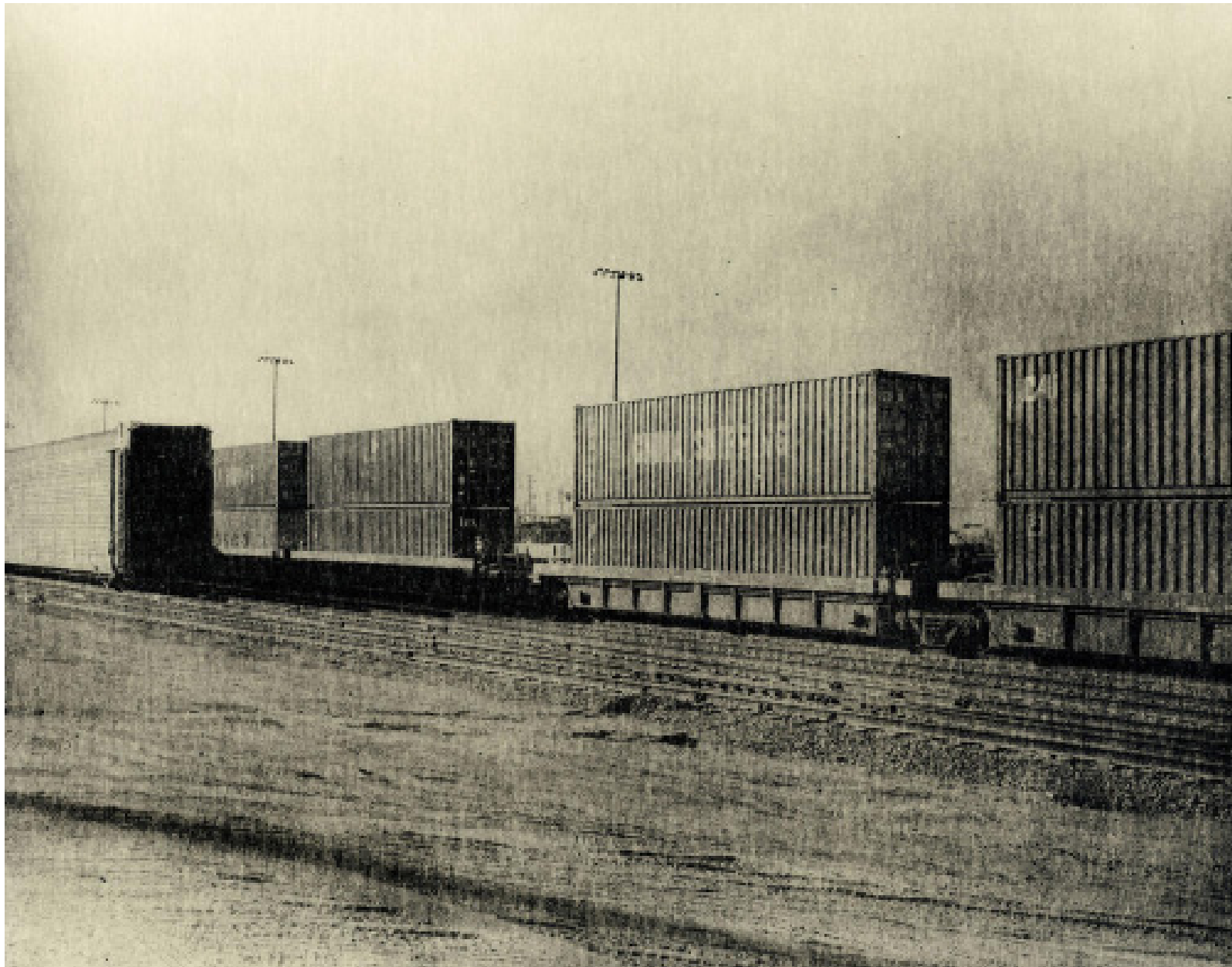
Longées par Anaheim Street qui s'étend sur des kilomètres de San Pedro à Long Beach et au delà, les villes d'Harbor City et Wilmington sont intimement liées aux activités portuaires de la région, ainsi qu'aux raffineries, espaces de stockage de containers, parkings de camions, trains de marchandises, voies de chemin de fer et usines d'électricité.

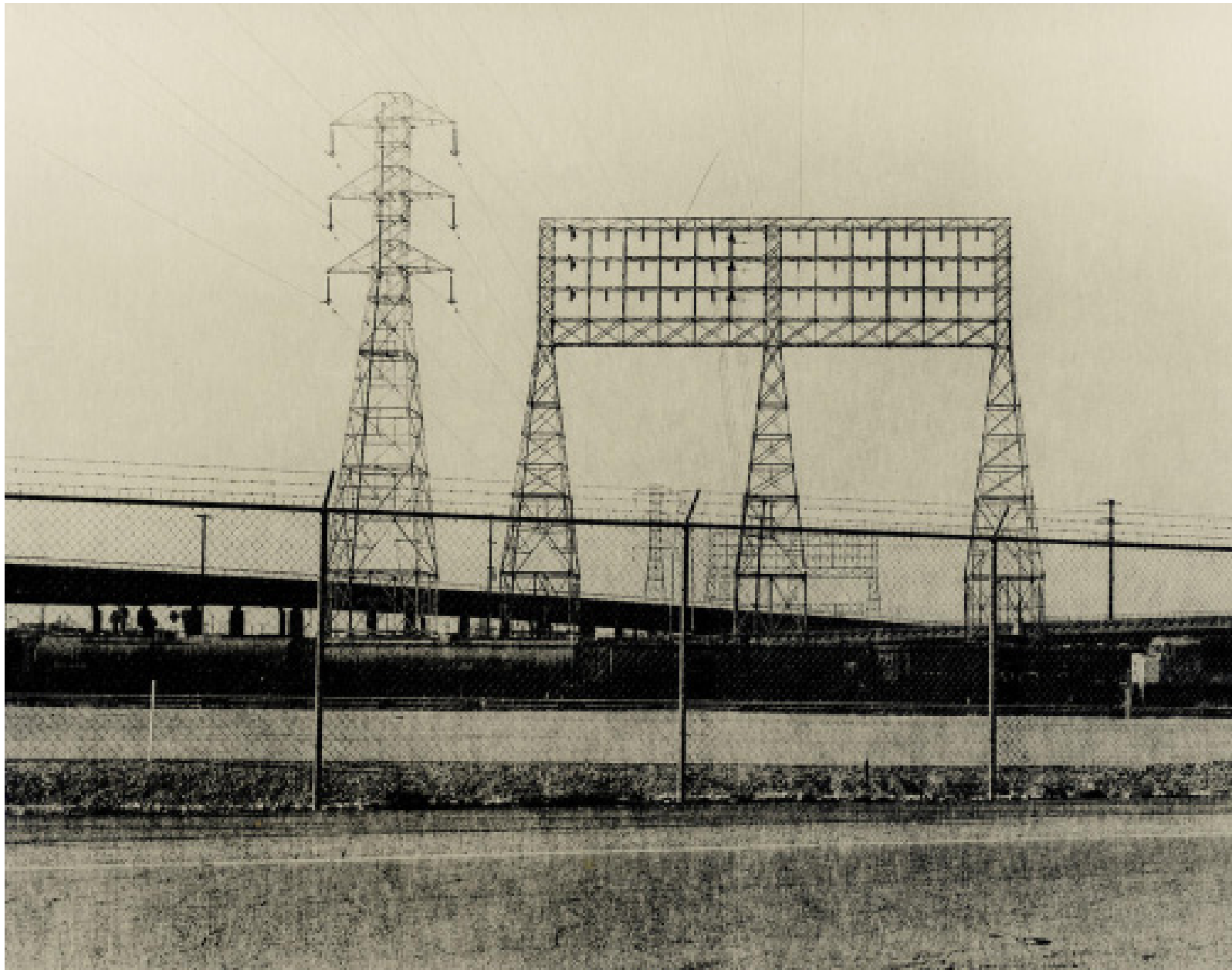
Une autre artère vitale, la Route 47, se dessine en parallèle d'Anaheim Street et offre un panorama exceptionnel sur le fourmillement du port lorsque l'on emprunte le pont Vincent Thomas qui surplombe San Pedro et le pont Gerald Desmond au niveau du terminal de Long Beach. Ce dernier sera bientôt remplacé par un pont plus haut, qui permettra de laisser passer des supertankers encore plus gros et plus grands.

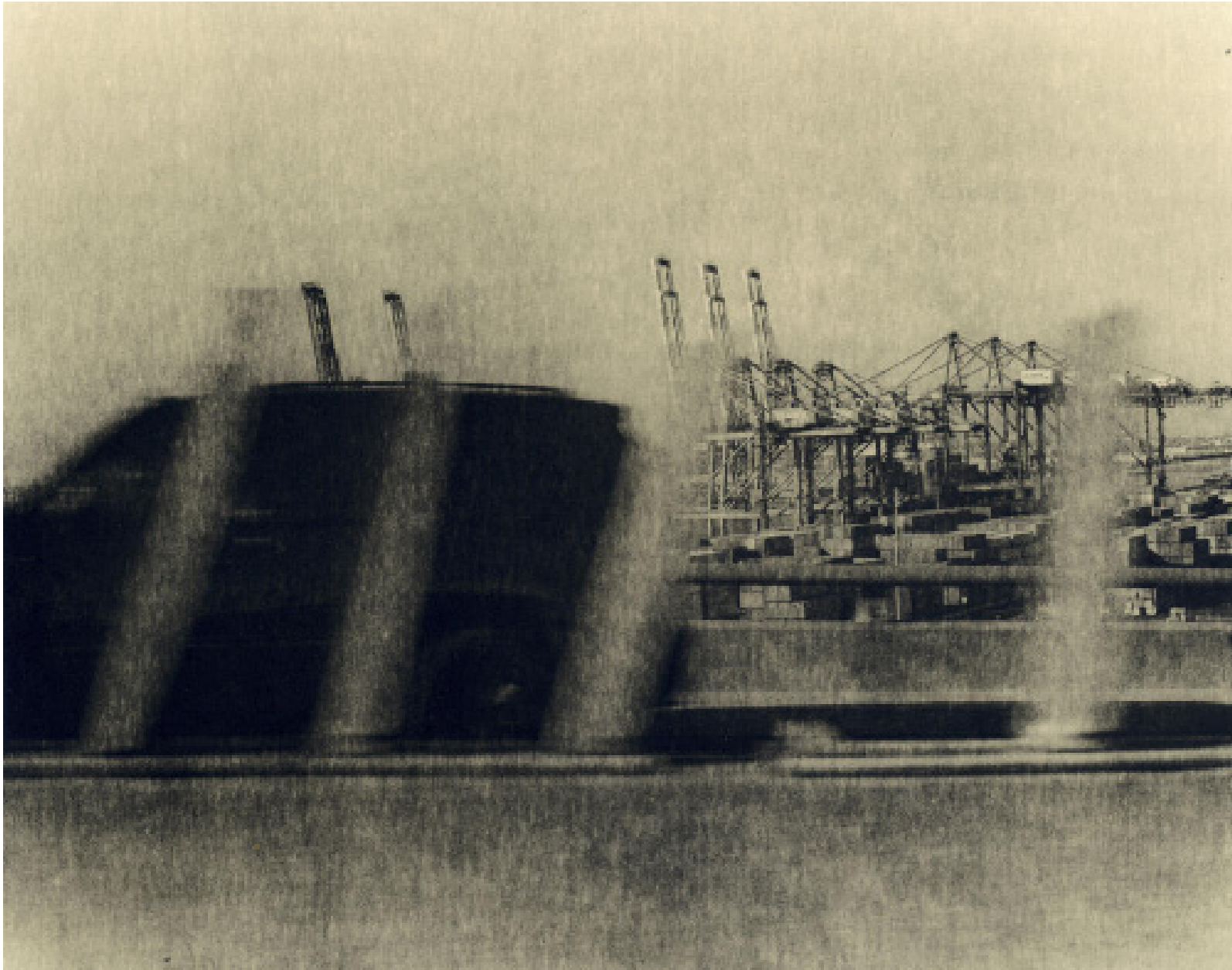
La partie la plus ancienne du port de San Pedro, souvenir des années 40, ne répond plus aux attentes de la marine marchande du XXIème siècle. Laisseée à l'abandon, elle s'offre une nouvelle vie en accueillant désormais des tournages de film.

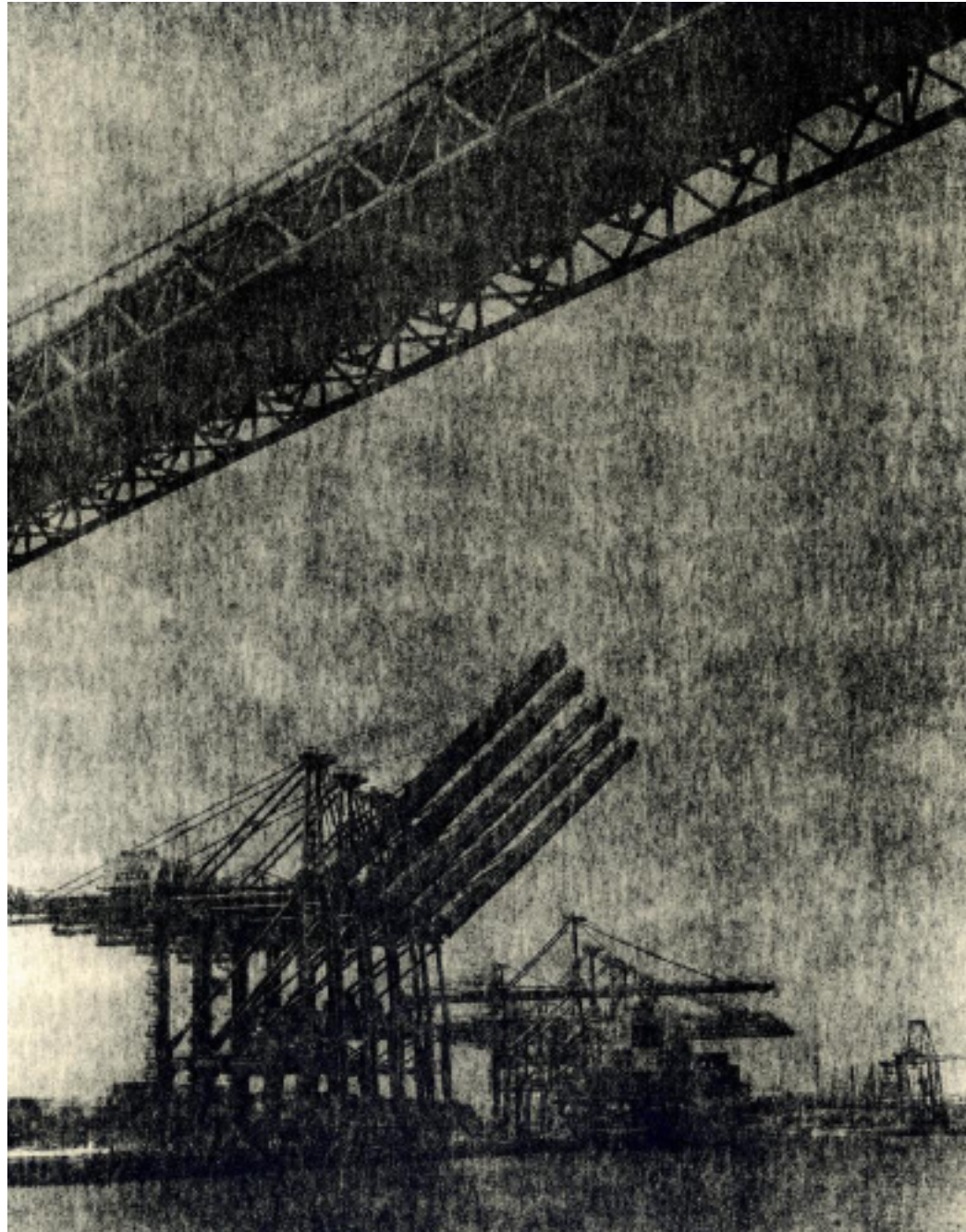




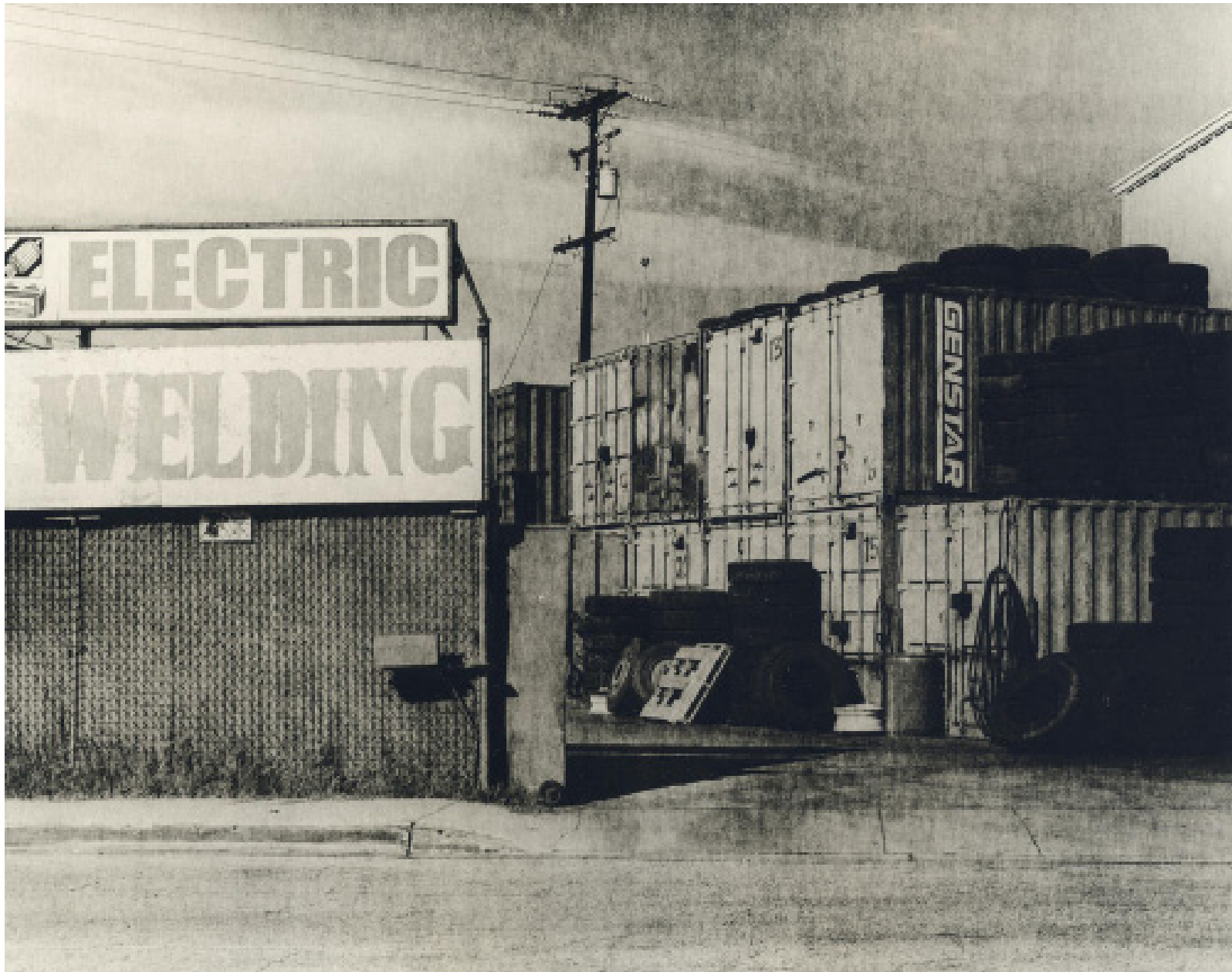
















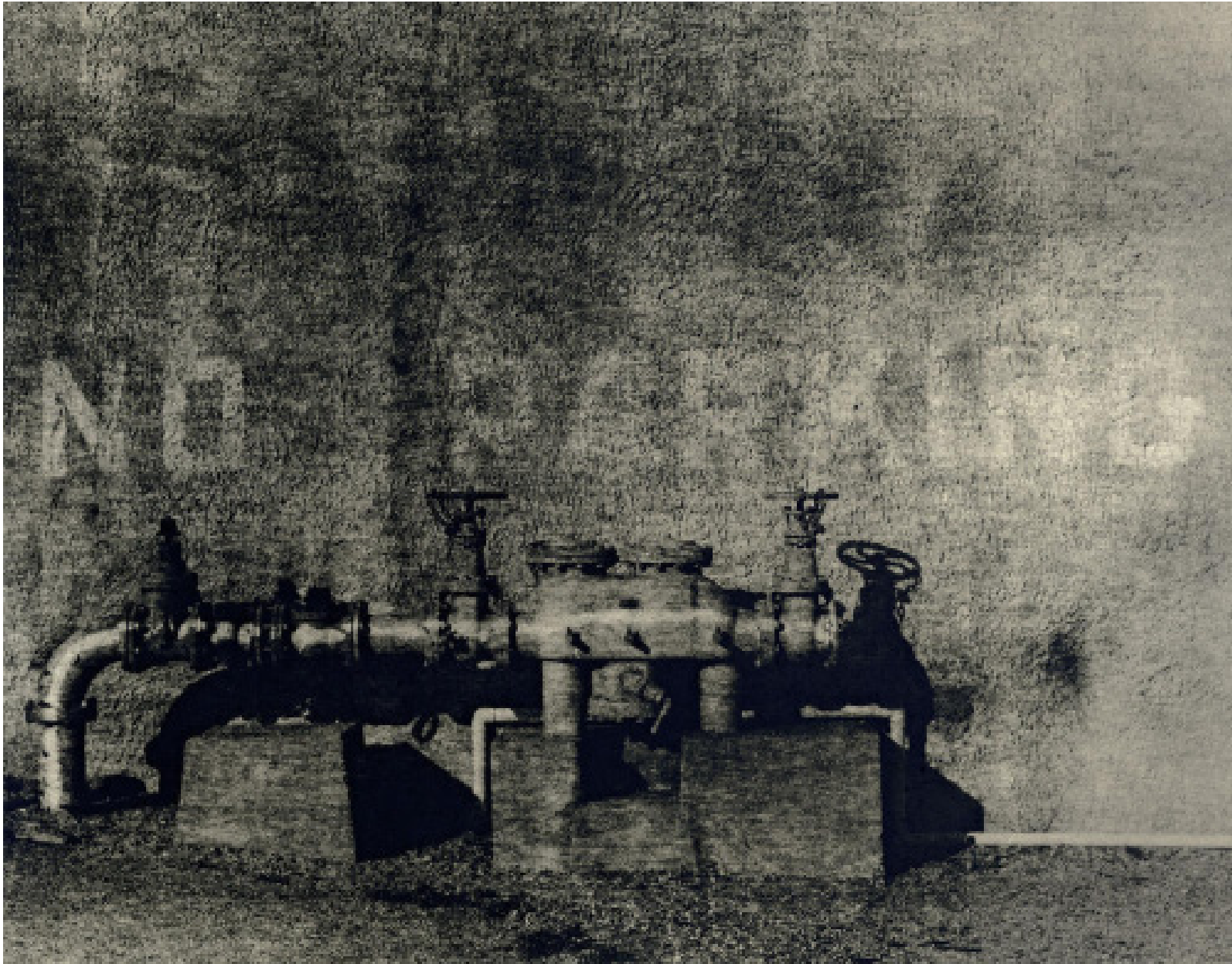












L'exposition se compose de :

40 tirages format 50x60cm

22 tirages format 40x50cm

14 tirages format 30x40cm

Photographe franco-américain, représenté par l'Agence VU' depuis 1992 et par la galerie Clémentine de la Féronnière depuis 2016, vit et travaille principalement à Los-Angeles (Californie, USA).

A 21 ans Guillaume Zuili effectue son premier voyage en Inde. Fasciné par les anciens comptoirs français, il débute un travail photographique en noir et blanc pour en restituer l'émotion et l'atmosphère nostalgique. De ce projet au long cours (1986-1995) s'affirme une certaine vision de la photographie : celle qui évoque, qui transmet des sensations, des moments, des tonalités. A partir de 1996, Guillaume Zuili installe son univers résolument urbain. Il parcourt, interroge, explore aussi bien les capitales que sont Paris, Berlin, Moscou, Prague ou Lisbonne, que les techniques photographiques qui permettent d'en révéler les atmosphères.

Dans les années 2000, il fait de Los Angeles le territoire de ses explorations urbaines et esthétiques. Il révèle entre plein soleil et néons nocturnes, entre représentation des icônes et abstraction du grain, les impressions et les atours d'une Amérique fantasmée qui n'existe déjà plus.

Expositions

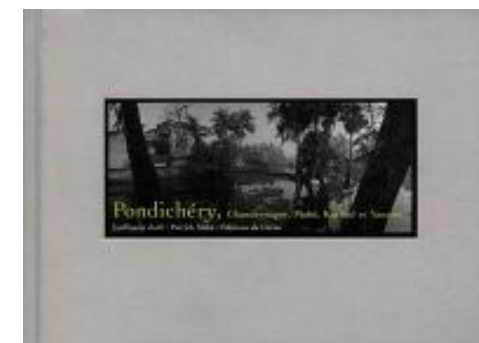
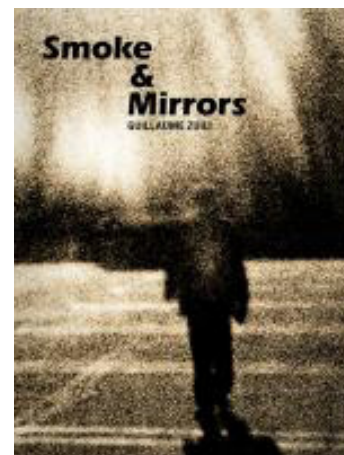
2018 : «Smoke & Mirrors», Galerie Clémentine de la Féronnière, Paris
 2018 : Festival Photographique L'Oeil Urbain, Corbeil-Essonnes, France
 2015 : «Smoke & Mirrors», «LA Chromos» Espace St Cyprien, Toulouse
 2014 : «LA Chromos», ART PARIS Art Fair, Galerie VU
 2013 : «Constructivism Architecture». Marble Palace, Saint Petersburg, G20 Summit
 2012 : «Urban Exposure», Castanier Gallery, Los Angeles
 2010. «Smoke & Mirror, 2006-2010», Fine Art Building, Los Angeles
 2010. «Smoke & Mirror, 2006-2010», Camera Gallery, Paris
 2009: «VU a Paris», Catherine Houard Gallery, Paris
 2009: «Salon Paris-Photo», Carrousel du Louvre, Paris
 2009: «Exposed Cities», Pente 10 Gallery, Lisbon
 2009: «L.A. Fragments», Ellis Gallery, Toronto,
 2008: «Exposed Cities», Couturier Gallery, Los Angeles
 2007: «Go West», Deborah Page Gallery, Santa Monica, USA.
 2007: «Paris Double Exposure», Hermes Gallery, Toronto
 2006: «VU à Paris», Book & Exhibition, La Pitié-Salpêtrière, Paris

Livres

Smoke & Mirrors, Clémentine de la Féronnière, 2017
 Pondichéry, Editions du Chêne, 2003
 Les anciens comptoirs français de l'Inde, C&D, 1992

Prix

2017 - Prix Photo Camera Clara



VU'

Patricia Morvan

Responsable Projets Culturels et Expositions
Cultural projects and Exhibitions manager

E-mail: morvan@abvent.fr

Phone: [+33 1 53 01 85 89](tel:+33153018589)

Mobile: [+33 6 22 82 36 49](tel:+33622823649)

www.agencevu.com